

Dell Studio™ 1555 Servisní příručka

[Než začnete](#)

[Spodní kryt](#)

[Pevný disk](#)

[Paměť](#)

[Komunikační karty](#)

[Knoflíková baterie](#)

[Kryt středního ovládacího panelu](#)

[Klávesnice](#)

[Displej](#)

[Deska tlačítka napájení](#)

[Kamera \(volitelná\)](#)

[Opěrka rukou](#)

[Sestava reproduktoru](#)

[Optická jednotka](#)

[Deska ExpressCard](#)

[Konektor adaptéru střídavého proudu](#)

[Konektor USB](#)

[Sestava systémové desky](#)

[Chladič procesoru](#)

[Modul procesoru](#)


[Ventilátor](#)

[Sestava subwooferu](#)

[Sestava západky baterie](#)

[Aktualizace systému BIOS](#)

Poznámky, upozornění a varování

 **POZNÁMKA:** POZNÁMKA označuje důležité informace, které pomáhají lepšímu využití počítače.

 **UPOZORNĚNÍ:** UPOZORNĚNÍ označuje nebezpečí poškození hardwaru nebo ztráty dat v případě nedodržení pokynů.

 **VAROVÁNÍ:** VAROVÁNÍ upozorňuje na možné poškození majetku a riziko úrazu nebo smrti.

Změna informací v tomto dokumentu vyhrazena.
© 2008 Dell Inc. Všechna práva vyhrazena.

Jakákoli reprodukce těchto materiálů bez písemného povolení společnosti Dell Inc. je přísně zakázána.

Ochranné známky použité v tomto textu: *Dell* a logo *DELL* jsou ochranné známky společnosti Dell Inc.; *Bluetooth* je registrovaná ochranná známka společnosti Bluetooth SIG, Inc., a společnost Dell ji používá na základě licence; *Microsoft*, *Windows*, *Windows Vista* a logo *tlačítka Start Windows Vista* jsou ochranné známky nebo registrované ochranné známky společnosti Microsoft Corporation v USA a dalších zemích.

Ostatní obchodní značky a názvy mohou být v tomto dokumentu použity buď v souvislosti se subjekty, které si na tyto značky a názvy činí nárok, nebo s jejich produkty. Společnost Dell Inc. se zříká všech vlastnických nároků na ochranné známky a obchodní značky jiné než vlastní.

Model PP39L

Prosinec 2008 Rev. A00

[Zpět na stránku obsahu](#)

Spodní kryt

Dell Studio™ 1555 Servisní příručka

- [Sejmutí spodního krytu](#)
- [Výměna spodního krytu](#)

- ⚠ **VAROVÁNÍ:** Před manipulací uvnitř počítače si přečtěte bezpečnostní informace dodané s počítačem. Další informace o vhodných bezpečných postupech naleznete na domovské stránce webu Regulatory Compliance (Soulad s předpisy) na adrese www.dell.com/regulatory_compliance.
- ⚠ **VAROVÁNÍ:** Před prováděním těchto postupů vypněte počítač, odpojte napájecí adaptér z elektrické zásuvky a od počítače, odpojte modem ze síťové zásuvky a od počítače a odpojte ostatní vnější kabely od počítače.
- ⚠ **UPOZORNĚNÍ:** Aby nedošlo k elektrostatickému výboji, použijte uzemňovací náramek nebo se opakovaně dotýkejte nenatřeného kovového povrchu (například konektoru na zadní straně počítače).
- ⚠ **UPOZORNĚNÍ:** Opravy počítače smí provádět pouze kvalifikovaný servisní technik. Na škody způsobené servisním zásahem, který nebyl schválen společností Dell™, se nevztahuje záruka.
- ⚠ **UPOZORNĚNÍ:** Abyste zabránili poškození systémové desky, před zahájením prací uvnitř počítače vyjměte hlavní baterii z její pozice (viz část [Před manipulací uvnitř počítače](#)).

Sejmutí spodního krytu

1. Zkontrolujte, zda je počítač vypnutý.
2. Vyjměte baterii (viz část [Před manipulací uvnitř počítače](#)).
3. Uvolněte tři jisticí šrouby na spodním krytu a zvedněte kryt z počítače v úhlu znázorněném na obrázku.



1	spodní kryt	2	výstupky
3	jisticí šrouby (3)		

Výměna spodního krytu

1. Výstupky na spodním krytu zarovnejte se spodní částí počítače.
2. Dotáhněte tři jisticí šrouby na spodním krytu.
3. Baterii zasuňte do oddělení, až zapadne na místo.

[Zpět na stránku obsahu](#)

[Zpět na stránku obsahu](#)

Než začnete

Dell Studio™ 1555 Servisní příručka

- [Doporučené nástroje](#)
- [Vypnutí počítače](#)
- [Před manipulací uvnitř počítače](#)

Tento dokument obsahuje pokyny pro odinstalaci a instalaci součástí do počítače. Není-li uvedeno jinak, každý postup předpokládá následující skutečnosti:

1. Provedli jste kroky v [Před manipulací uvnitř počítače](#).
1. Prostudovali jste si bezpečnostní informace dodané s počítačem.
1. Při výměně součástí jste již demontovali původní součást, pokud byla nainstalována.



Doporučené nástroje

Postupy uvedené v tomto dokumentu mohou vyžadovat použití následujících nástrojů:

1. Malý plochý šroubovák
1. Šroubovák Phillips
1. Malá plastová jehla
1. Disk s aktualizací systému BIOS (viz web technické podpory Dell na adrese support.dell.com)

Vypnutí počítače

UPOZORNĚNÍ: Před vypnutím počítače uložte a zavřete všechny otevřené soubory a ukončete všechny spuštěné programy, aby nedošlo ke ztrátě dat.

1. Uložte a zavřete všechny otevřené soubory a ukončete všechny spuštěné aplikace.
2. V systému Microsoft® Windows Vista® klikněte na tlačítko **Start** , klikněte na šipku  a poté klikněte na tlačítko **Vypnout**.
Po ukončení operačního systému se počítač vypne.
3. Zkontrolujte, zda jsou počítač i všechna připojená zařízení vypnuta. Pokud se počítač a všechna připojená zařízení nevypnou po ukončení operačního systému automaticky, stiskněte a 8 až 10 sekund podržte hlavní vypínač počítače. Počítač tím vypnete.

Před manipulací uvnitř počítače

Dodržujte následující bezpečnostní zásady, abyste zabránili možnému poškození počítače nebo úrazu.

VAROVÁNÍ: Před manipulací uvnitř počítače si přečtěte bezpečnostní informace dodané s počítačem. Další informace o vhodných bezpečných postupech naleznete na domovské stránce webu Regulatory Compliance (Soulad s předpisy) na adrese www.dell.com/regulatory_compliance.

UPOZORNĚNÍ: Opravy počítače smí provádět pouze kvalifikovaný servisní technik. Na škody způsobené neoprávněným servisním zásahem se záruka nevztahuje.

UPOZORNĚNÍ: Aby nedošlo k elektrostatickému výboji, použijte uzemňovací náramek nebo se opakovaně dotýkejte nenatřeného kovového povrchu (například konektoru na zadní straně počítače).

UPOZORNĚNÍ: Se součástmi a kartami zacházejte opatrně. Nedotýkejte se součástí ani kontaktů na desce. Držte kartu za okraje. Součásti (například procesor) držte za hrany, nikoli za kolíky (piny).

UPOZORNĚNÍ: Při odpojování kabelu zatáhněte za konektor kabelu nebo za výčnělek pro vytahování, nikoliv za samotný kabel. Pokud jsou konektory kabelů opatřeny pojistnými výčnělky, zatlačte na ně a konektor uvolněte. Při připojování kabelu zkontrolujte, zda jsou konektory správně orientovány a vyrovnány, aby nedošlo k poškození konektoru nebo kolíků.

1. Ujistěte se, že pracovní povrch je plochý a čistý, aby nedošlo k poškrábání krytu počítače.
2. Vypněte počítač (viz část [Vypnutí počítače](#)).

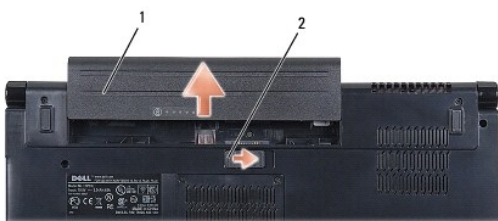
△ **UPOZORNĚNÍ:** Chcete-li odpojit síťový kabel, nejdříve jej odpojte od počítače a poté od síťového zařízení.

3. Od počítače odpojte všechny telefonní a síťové kabely.
4. Stiskněte a vysuňte všechny nainstalované karty ze slotu ExpressCard a čtečky paměťových karet 8-v-1.

△ **UPOZORNĚNÍ:** Abyste předešli poškození systémové desky, dříve než začnete provádět servis počítače, musíte odebrat baterii z její přihrádky.

△ **UPOZORNĚNÍ:** Abyste se vyhnuli poškození počítače, používejte pouze baterie určené pro tento počítač Dell. Nepoužívejte baterie určené pro jiné počítače Dell.

5. Otočte počítač spodní stranou nahoru.
6. Posouvejte západku pro uvolnění baterie, dokud nezapadne na místo.
7. Vysuňte baterii z přihrádky.



1	baterie	2	západka pro uvolnění baterie
---	---------	---	------------------------------

8. Počítač otočte horní stranou nahoru, otevřete víko s displejem a stisknutím tlačítka napájení uzemněte systémovou desku.

[Zpět na stránku obsahu](#)

[Zpět na stránku obsahu](#)

Aktualizace systému BIOS

Dell Studio™ 1555 Servisní příručka

- [Aktualizace systému BIOS z disku CD](#)
- [Aktualizace systému BIOS z pevného disku](#)

Pokud je s novým procesorem nebo novou systémovou deskou dodán disk CD s aktualizací systému BIOS, proveďte aktualizaci systému BIOS z disku CD. Pokud disk CD s aktualizací systému BIOS nemáte, aktualizujte systém BIOS z pevného disku.

Aktualizace systému BIOS z disku CD

UPOZORNĚNÍ: Napájecí adaptér střídavého proudu zapojte do známého ověřeného zdroje napájení, aby nedošlo k výpadku napájení. Pokud tak neučiníte, může dojít k poškození systému.

1. Ujistěte se, zda je adaptér střídavého proudu zapojený a zda je správně instalována hlavní baterie.

POZNÁMKA: Používáte-li k aktualizaci systému BIOS disk CD s aktualizací programu BIOS, stiskněte před vložením disku CD klávesu <F12>, abyste mohli počítač nastavit na jednorázové spuštění z disku CD. Jinak bude třeba aktivovat program nastavení systému a změnit výchozí pořadí jednotek pro zavádění systému.

2. Vložte disk CD s aktualizací systému BIOS a zapněte počítač.

UPOZORNĚNÍ: Jakmile proces začne, nepřerušujte jej. Může dojít k poškození počítače.

Postupujte podle pokynů na obrazovce. Počítač bude pokračovat v zavádění a provede aktualizaci systému BIOS. Jakmile je aktualizace dokončena, počítač se automaticky restartuje.

3. Stisknutím klávesy <F2> během režimu POST přejděte do programu pro nastavení systému.
4. Stisknutím klávesy <Alt> a <F> obnovte výchozí nastavení počítače.
5. Stiskněte klávesu <Esc>, vyberte **Save/Exit** (Uložit/Ukončit) a stisknutím klávesy <Enter> uložte změny konfigurace.
6. Z jednotky vyjměte disk CD s programem pro aktualizaci systému BIOS a restartujte počítač.

Aktualizace systému BIOS z pevného disku

UPOZORNĚNÍ: Napájecí adaptér střídavého proudu zapojte do známého ověřeného zdroje napájení, aby nedošlo k výpadku napájení. V opačném případě by mohlo dojít k poškození počítače.

1. Ujistěte se, zda je adaptér střídavého proudu zapojený, je správně vložena hlavní baterie a je připojený síťový kabel.
2. Zapněte počítač.
3. Na webových stránkách support.dell.com vyhledejte soubor s aktualizací systému BIOS pro váš počítač.
4. Soubor stáhněte kliknutím na tlačítko **Download Now** (Stáhnout nyní).
5. Pokud se zobrazí okno **Export Compliance Disclaimer** (Potvrzení shody s exportními podmínkami), klepněte na tlačítko **Yes, I Accept this Agreement** (Ano, přijímám podmínky).
Zobrazí se okno **File Download** (Stahování souboru).
6. Klikněte na tlačítko **Save this program to disk** (Uložit tento program na disk) a poté klikněte na tlačítko **OK**.
Zobrazí se okno **Save In** (Uložit do).
7. Klepněte na šipku doů a zobrazte nabídku **Save In** (Uložit do), vyberte adresář **Desktop** (Plocha) a poté klikněte na tlačítko **Save** (Uložit).
Soubor se stáhne na pracovní plochu.

8. Pokud se zobrazí okno Close (Zavřít), klikněte na tlačítko **Download Complete** (Stahování dokončeno).

Ikona souboru se zobrazí na pracovní ploše a bude nazvána stejně jako stažená aktualizace systému BIOS.

 **UPOZORNĚNÍ:** Jakmile proces začne, nepřerušujte jej. **Mohlo by dojít k poškození systému.**

9. Dvakrát klikněte na ikonu souboru na pracovní ploše a postupujte podle pokynů na obrazovce.

[Zpět na stránku obsahu](#)

[Zpět na stránku obsahu](#)

Kamera (volitelná)

Dell Studio™ 1555 Servisní příručka

- [Vyjmutí modulu kamery](#)
- [Montáž modulu kamery](#)

- VAROVÁNÍ:** Před manipulací uvnitř počítače si přečtěte bezpečnostní informace dodané s počítačem. Další informace o vhodných bezpečných postupech naleznete na domovské stránce webu Regulatory Compliance (Soulad s předpisy) na adrese www.dell.com/regulatory_compliance.
- UPOZORNĚNÍ:** Aby nedošlo k elektrostatickému výboji, použijte uzemňovací náramek nebo se opakovaně dotýkejte nenatřeného kovového povrchu (například konektoru na zadní straně počítače).
- UPOZORNĚNÍ:** Opravy počítače smí provádět pouze kvalifikovaný servisní technik. Na škody způsobené servisním zásahem, který nebyl schválen společností Dell™, se nevztahuje záruka.
- UPOZORNĚNÍ:** Abyste zabránili poškození systémové desky, před zahájením prací uvnitř počítače vyjměte hlavní baterii z její pozice (viz část [Před manipulací uvnitř počítače](#)).

Vyjmutí modulu kamery

1. Postupujte podle pokynů v části [Než začnete](#).
2. Demontujte panel displeje (viz část [Demontáž panelu displeje](#)).
3. Vyšroubujte dva šrouby zajišťující kameru ke krytu displeje.
4. Zvedněte desku kamery z krytu displeje.



1	šrouby (2)
---	------------

Montáž modulu kamery

1. Postupujte podle pokynů v části [Než začnete](#).
2. Nasadte a utáhněte čtyři šrouby upevňující kameru ke krytu displeje.
3. Namontujte panel displeje (viz část [Montáž panelu displeje](#)).

[Zpět na stránku obsahu](#)

[Zpět na stránku obsahu](#)

Kryt středního ovládacího panelu

Dell Studio™ 1555 Servisní příručka

- [Odebrání krytu středního ovládacího panelu](#)
- [Nasazení krytu středního ovládacího panelu](#)

- VAROVÁNÍ:** Před manipulací uvnitř počítače si přečtěte bezpečnostní informace dodané s počítačem. Další informace o vhodných bezpečných postupech naleznete na domovské stránce webu Regulatory Compliance (Soulad s předpisy) na adrese www.dell.com/regulatory_compliance.
- UPOZORNĚNÍ:** Aby nedošlo k elektrostatickému výboji, použijte uzemňovací náramek nebo se opakovaně dotýkejte nenatřeného kovového povrchu (například konektoru na zadní straně počítače).
- UPOZORNĚNÍ:** Opravy počítače smí provádět pouze kvalifikovaný servisní technik. Na škody způsobené servisním zásahem, který nebyl schválen společností Dell™, se nevztahuje záruka.
- UPOZORNĚNÍ:** Abyste zabránili poškození systémové desky, před zahájením prací uvnitř počítače vyjměte hlavní baterii z její pozice (viz část [Před manipulací uvnitř počítače](#)).

Odebrání krytu středního ovládacího panelu

1. Postupujte podle pokynů v části [Než začnete](#).
2. Vyjměte šroub upevňující kryt středního ovládacího panelu z oddělení pro baterii.



3. Zapněte počítač a otevřete displej co nejvíce je to možné.
4. Pomocí plastové jehly vysuňte kryt středního ovládacího panelu z oddělení pro baterii v zadní části počítače.
5. Uvolněte kryt středního ovládacího panelu.



1	kryt středního ovládacího panelu
---	----------------------------------

Nasazení krytu středního ovládacího panelu

1. Postupujte podle pokynů v části [Než začnete](#).
2. Háčky pod krytem středního ovládacího panelu vyrovnejte s výřezy v opěrce rukou a kryt zaklapněte na místo.
3. Zavřete displej a počítač otočte spodní stranou vzhůru.
4. Do oddělení pro baterii zašroubujte šroub zajišťující kryt středního ovládacího panelu.
5. Baterii zasuňte do oddělení, až zapadne na místo.

[Zpět na stránku obsahu](#)

[Zpět na stránku obsahu](#)

Knoflíková baterie

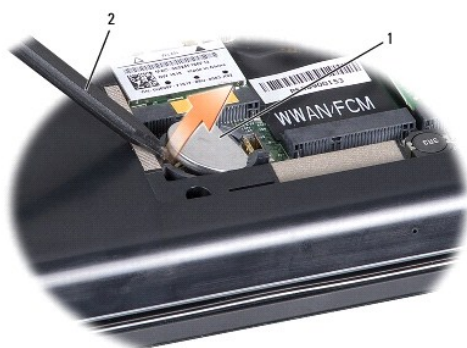
Dell Studio™ 1555 Servisní příručka

- [Vyjmutí knoflíkové baterie](#)
- [Vložení knoflíkové baterie](#)

- VAROVÁNÍ:** Před manipulací uvnitř počítače si přečtěte bezpečnostní informace dodané s počítačem. Další informace o vhodných bezpečných postupech naleznete na domovské stránce webu Regulatory Compliance (Soulad s předpisy) na adrese www.dell.com/regulatory_compliance.
- UPOZORNĚNÍ:** Aby nedošlo k elektrostatickému výboji, použijte uzemňovací náramek nebo se opakovaně dotýkejte nenatřeného kovového povrchu (například konektoru na zadní straně počítače).
- UPOZORNĚNÍ:** Opravy počítače smí provádět pouze kvalifikovaný servisní technik. Na škody způsobené servisním zásahem, který nebyl schválen společností Dell™, se nevztahuje záruka.
- UPOZORNĚNÍ:** Abyste zabránili poškození systémové desky, před zahájením prací uvnitř počítače vyjměte hlavní baterii z její pozice (viz část [Před manipulací uvnitř počítače](#)).

Vyjmutí knoflíkové baterie

1. Postupujte podle pokynů v části [Než začnete](#).
2. Demontujte spodní kryt (viz část [Sejmutí spodního krytu](#)).
3. Pomocí plastové jehly uvolněte knoflíkovou baterii ze slotu.



1	knoflíková baterie	2	plastová jehla
---	--------------------	---	----------------

Vložení knoflíkové baterie

1. Postupujte podle pokynů v části [Než začnete](#).
2. Knoflíkovou baterii držte tak, aby strana označená jako + směřovala nahoru.
3. Zasuňte ji do slotu a jemně tlačte, dokud do něj nezapadne do slotu.
4. Namontujte spodní kryt (viz část [Výměna spodního krytu](#)).

[Zpět na stránku obsahu](#)

[Zpět na stránku obsahu](#)

Modul procesoru

Dell Studio™ 1555 Servisní příručka

- [Demontáž modulu procesoru](#)
- [Montáž modulu procesoru](#)

- ⚠ **VAROVÁNÍ:** Před manipulací uvnitř počítače si přečtěte bezpečnostní informace dodané s počítačem. Další informace o vhodných bezpečných postupech naleznete na domovské stránce webu Regulatory Compliance (Soulad s předpisy) na adrese www.dell.com/regulatory_compliance.
- ⚠ **UPOZORNĚNÍ:** Aby nedošlo k elektrostatickému výboji, použijte uzemňovací náramek nebo se opakovaně dotýkejte nenatřeného kovového povrchu (například zadního panelu) počítače.
- ⚠ **UPOZORNĚNÍ:** Při šroubování vačkového šroubu přidržujte procesor lehkým tlakem na jeho střed. Zabráňte tak náhodnému kontaktu mezi vačkovým šroubem patice ZIF a procesorem při odnímání a při nasazování procesoru.
- ⚠ **UPOZORNĚNÍ:** Aby se procesor nepoškodil, držte šroubovák při šroubování vačkového šroubu tak, aby byl kolmo k procesoru.
- ⚠ **UPOZORNĚNÍ:** Opravy počítače smí provádět pouze kvalifikovaný servisní technik. Na škody způsobené servisním zásahem, který nebyl schválen společností Dell™, se nevztahuje záruka.
- ⚠ **UPOZORNĚNÍ:** Abyste zabránili poškození systémové desky, před zahájením prací uvnitř počítače vyjměte hlavní baterii z její pozice (viz část [Před manipulací uvnitř počítače](#)).

Demontáž modulu procesoru

1. Postupujte podle pokynů v části [Než začnete](#).
2. Demontujte chladič procesoru (viz část [Demontáž chladiče procesoru](#)).
3. Chcete-li povolit patici ZIF, použijte malý plochý šroubovák a otáčejte vačkovým šroubem patice ZIF proti směru hodinových ručiček, dokud se šroub nezastaví.



1	vačkový šroub patice ZIF	2	patice ZIF
---	--------------------------	---	------------

- ⚠ **UPOZORNĚNÍ:** Chcete-li dosáhnout maximálního účinku chlazení procesoru, na sestavě chlazení procesoru se nedotýkejte ploch pro přenos tepla. Mastnota na vaší pokožce může u teplovodných podložek snížit schopnost přenosu tepla.
 - ⚠ **UPOZORNĚNÍ:** Při demontáži modulu procesoru vytáhněte modul přímo nahoru. Buďte opatrní, abyste na modulu neohnuli kolíky.
4. Modul procesoru zvedněte z patice ZIF.

Montáž modulu procesoru

POZNÁMKA: Pokud instalujete nový procesor, obdržíte novou chladicí sestavu, která obsahuje připojenou teplovodnou podložku, případně novou teplovodnou podložku s dokumentací k její správné montáži.

1. Postupujte podle pokynů v části [Než začnete](#).
2. Roh modulu procesoru s kolíkem 1 srovnajte s rohem 1 patice ZIF a poté vložte modul procesoru.

POZNÁMKA: Roh 1 modulu procesoru je označen trojúhelníkem, který je nutné srovnat s trojúhelníkem na rohu patice ZIF s kolíkem 1.

Jakmile je procesor správně usazen, všechny čtyři rohy budou vyrovnány do stejné výšky. Pokud je některý z rohů modulu výše než ostatní, modul není usazen správně.



1	vačkový šroub patice ZIF	2	patice ZIF
3	roh kolíku 1		

UPOZORNĚNÍ: Aby se procesor nepoškodil, držte šroubovák při šroubování vačkového šroubu tak, aby byl kolmo k procesoru.

3. Otáčením vačkového šroubu ve směru hodinových ručiček dotáhněte patici ZIF a modul procesoru zajistěte k systémové desce.
4. Namontujte chladič procesoru (viz část [Montáž chladiče procesoru](#)).

[Zpět na stránku obsahu](#)

[Zpět na stránku obsahu](#)

Chladič procesoru

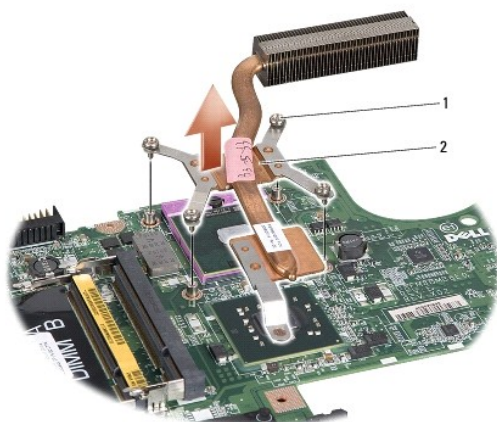
Dell Studio™ 1555 Servisní příručka

- [Demontáž chladiče procesoru](#)
- [Montáž chladiče procesoru](#)

- ⚠ **VAROVÁNÍ:** Před manipulací uvnitř počítače si přečtěte bezpečnostní informace dodané s počítačem. Další informace o vhodných bezpečných postupech naleznete na domovské stránce webu Regulatory Compliance (Soulad s předpisy) na adrese www.dell.com/regulatory_compliance.
- ⚠ **VAROVÁNÍ:** Pokud demontujete chladič procesoru z počítače a chladič je horký, nedotýkejte se jeho kovového krytu.
- ⚠ **UPOZORNĚNÍ:** Aby nedošlo k elektrostatickému výboji, použijte uzemňovací náramek nebo se opakovaně dotýkejte nenatřeného kovového povrchu (například zadního panelu) počítače.
- ⚠ **UPOZORNĚNÍ:** Opravy počítače smí provádět pouze kvalifikovaný servisní technik. Na škody způsobené servisním zásahem, který nebyl schválen společností Dell™, se nevztahuje záruka.
- ⚠ **UPOZORNĚNÍ:** Abyste zabránili poškození systémové desky, před zahájením prací uvnitř počítače vyjměte hlavní baterii z její pozice (viz část [Před manipulací uvnitř počítače](#)).

Demontáž chladiče procesoru


1. Postupujte podle pokynů v části [Než začnete](#).
2. Vyjměte optickou jednotku (viz část [Demontáž optické jednotky](#)).
3. Od odpovídajících konektorů systémové desky odpojte kabely ExpressCard (viz část [Vymutí desky ExpressCard](#)).
4. Ze systémové desky odpojte kabel konektoru napájecího adaptéru, kabel USB, kabel ventilátoru a kabel subwooferu (viz část [Demontáž sestavy systémové desky](#)).
5. Vyšroubujte šest šroubů připevňujících systémovou desku k základně počítače.
6. Systémovou desku otočte.
7. Povolte čtyři jisticí šrouby na krytu sestavy chlazení procesoru (v pořadí vyznačeném na chladiči procesoru).




1	jisticí šrouby (4)	2	chladič procesoru
---	--------------------	---	-------------------

8. Zvedněte chladič procesoru z počítače.

Montáž chladiče procesoru

 **POZNÁMKA:** V případě, že společně znovu instalujete původní procesor a chladič, lze znovu použít původní teplovodnou podložku. Pokud měníte procesor nebo chladič, použijte tepelnou podložku dodanou v rámci sady, čímž zaručíte, že bude dosaženo správné tepelné vodivosti.

 **POZNÁMKA:** Tento postup předpokládá, že jste již chladič procesoru vyjmuli a jste připraveni jej nasadit.

1. Šest upevňovacích šroubů na sestavě chlazení procesoru vyrovnejte proti otvorům pro šrouby na systémové desce a šrouby jeden po druhém utáhněte.
2. Systémovou desku vložte do základny počítače.
3. Zašroubujte šest šroubů připevňujících systémovou desku k základně počítače.
4. Do systémové desky zapojte kabel konektoru napájecího adaptéru, kabel USB, kabel ventilátoru a kabel subwooferu (viz část [Montáž sestavy systémové desky](#)).
5. Do odpovídajících konektorů systémové desky zapojte kabely ExpressCard (viz část [Vrácení panelu ExpressCard](#)).
6. Namontujte optickou jednotku (viz část [Montáž optické jednotky](#)).
7. Baterii zasuňte do oddělení, až zapadne na místo.

[Zpět na stránku obsahu](#)

[Zpět na stránku obsahu](#)

Displej

Dell Studio™ 1555 Servisní příručka

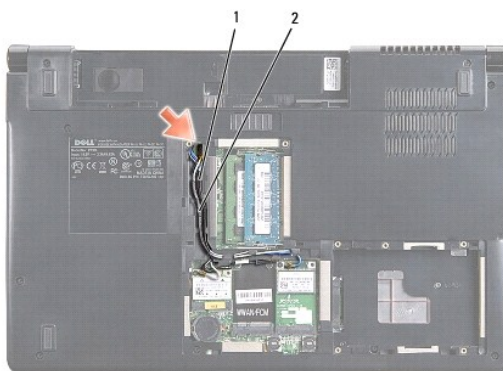
- [Sestava displeje](#)
- [Rámeček displeje](#)
- [Panel displeje](#)
- [Závěsy displeje](#)

Sestava displeje

- ⚠ **VAROVÁNÍ:** Před manipulací uvnitř počítače si přečtěte bezpečnostní informace dodané s počítačem. Další informace o vhodných bezpečných postupech naleznete na domovské stránce webu Regulatory Compliance (Soulad s předpisy) na adrese www.dell.com/regulatory_compliance.
- ⚠ **UPOZORNĚNÍ:** Aby nedošlo k elektrostatickému výboji, použijte uzemňovací náramek nebo se opakovaně dotýkejte nenatřeného kovového povrchu (například konektoru na zadní straně počítače).
- ⚠ **UPOZORNĚNÍ:** Opravy počítače smí provádět pouze kvalifikovaný servisní technik. Na škody způsobené servisním zásahem, který nebyl schválen společností Dell™, se nevztahuje záruka.
- ⚠ **UPOZORNĚNÍ:** Abyste zabránili poškození systémové desky, před zahájením prací uvnitř počítače vyjměte hlavní baterii z její pozice (viz část [Před manipulací uvnitř počítače](#)).

Demontáž sestavy displeje

1. Postupujte podle pokynů v části [Než začnete](#).
2. Demontujte spodní kryt (viz část [Sejmutí spodního krytu](#)).
3. Odpojte anténní kabely od karet Mini-Card.
4. Z bezpečnostních západek zvedněte anténní kabely a uvolněte je z vodicího kanálu.



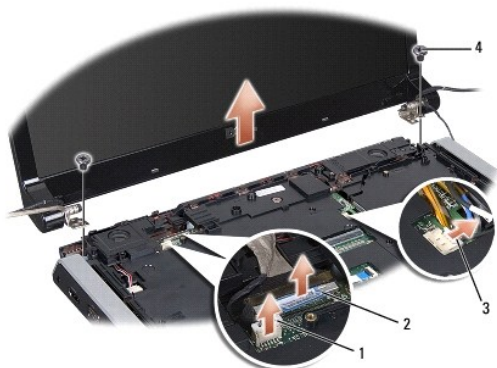
1	bezpečnostní západky	2	anténní kabely
---	----------------------	---	----------------

5. Ze spodní části počítače vyjměte dva šrouby připevňující sestavu displeje.



6. Vyjměte kryt středního ovládacího panelu (viz část [Odebrání krytu středního ovládacího panelu](#)).

7. Demontujte klávesnici (viz část [Demontáž klávesnice](#)).
8. Od odpovídajících konektorů systémové desky odpojte kabely kamery, displeje a vypínače a uvolněte je z vodiček.
9. Anténní kabely protáhněte otvorem pro směřování a uvolněte je z vodicího kanálu.
10. Vyšroubujte dva šrouby, které připevňují sestavu displeje k základně počítače.



1	konektor kabelu kamery	2	konektor kabelu displeje
3	konektor kabelu vypínače	4	šrouby závěsů (2)

11. Sestavu displeje vyzvedněte z počítače.

Montáž sestavy displeje

1. Postupujte podle pokynů v části [Než začnete](#).
 2. Závěsy displeje vyrovnajte s otvory v základně počítače a poté spusťte displej na vyhrazené místo.
 3. Zašroubujte dva šrouby, které připevňují sestavu displeje k základně počítače.
 4. Anténní kabely protáhněte otvorem pro směřování do základny počítače.
 5. Kabely kamery, displeje a vypínače zajistěte do jejich vodiček.
 6. Kabel kamery, displeje a vypínače zapojte do jejich konektorů na systémové desce.
- POZNÁMKA:** Ujistěte se, zda jsou kabely displeje a kamery vedeny správně a zajištěny pod vodičky.
7. Vložte klávesnici (viz část [Výměna klávesnice](#)).
 8. Nasaďte kryt středního ovládacího panelu (viz část [Nasazení krytu středního ovládacího panelu](#)).
 9. Zavřete displej a otočte počítač spodní stranou vzhůru.
 10. Vložte a utáhněte dva šrouby připevňující sestavu displeje k dolní části počítače.
 11. Vraťte zpět kartu Mini-Card a připojte k ní anténní kabely (viz část [Vkládání karty Mini-Card](#)).
 12. Namontujte spodní kryt (viz část [Výměna spodního krytu](#)).

Rámeček displeje

Demontáž rámečku displeje

VAROVÁNÍ: Následující pokyny se nevztahují k displejům typu Edge-to-Edge, které by se neměly demontovat.

1. Postupujte podle pokynů v části [Než začnete](#).
2. Demontujte sestavu displeje (viz část [Demontáž sestavy displeje](#)).

UPOZORNĚNÍ: Demontáž rámečku displeje ze spodního krytu displeje vyžaduje velkou opatrnost, aby nedošlo k poškození krytu a panelu displeje.

3. Čelní kryt displeje jemně zatlačte na všech čtyřech stranách směrem ven, aby se uvolnil z panelu displeje.



1	rámeček displeje
---	------------------

POZNÁMKA: V některých počítačích má rámeček displeje na obou stranách oboustrannou pásku. Aby nedošlo k poškození rámečku displeje, opatrně jej uvolněte od oboustranné pásky.

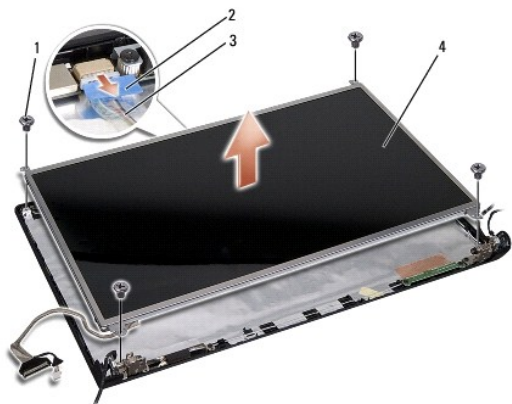
Montáž rámečku displeje

1. Postupujte podle pokynů v části [Než začnete](#).
2. Začněte v libovolném rohu, prsty opatrně zaklapněte rámeček na místo, a zajistěte jej na panelu displeje.
3. Namontujte sestavu displeje (viz část [Montáž sestavy displeje](#)).

Panel displeje

Demontáž panelu displeje

1. Postupujte podle pokynů v části [Než začnete](#).
2. Demontujte sestavu displeje (viz část [Demontáž sestavy displeje](#)).
3. Demontujte rámeček displeje (viz část [Demontáž rámečku displeje](#)).
4. Vyměňte čtyři šrouby upevňující panel displeje ke krytu displeje.
5. Prostřednictvím poutka na kabelu kamery odpojte kabel kamery od konektoru na kameře.



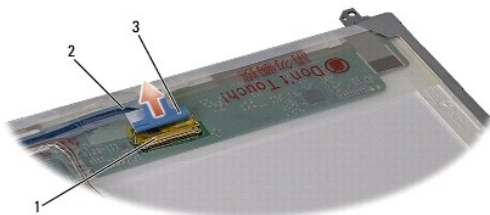
1 šrouby (4)	2 poutko kabelu kamery
3 kabel kamery	4 panel displeje

- Panel displeje vyzvedněte z krytu.
- Vyjměte čtyři šrouby (dva na každé straně panelu displeje) připevňující držáky k panelu a držáky vyjměte.
- Panel displeje otočte.



1 držák panelu displeje (1 levý, 1 pravý)	2 šrouby (celkem 4; 2 na každé straně)
---	--

- Prostřednictvím poutka na kabelu displeje odpojte kabel displeje od desky displeje.



1 konektor kabelu displeje	2 kabel displeje
3 poutko kabelu displeje	

Montáž panelu displeje

- Postupujte podle pokynů v části [Než začnete](#).
- Připojte kabel displeje k desce na zadní straně panelu displeje.

3. Znovu nasadte čtyři šrouby (dva na každé straně panelu displeje) zajišťující držáky displeje k panelu displeje.
 4. Kabel kamery zapojte do konektoru kamery.
 5. Otvory pro šrouby v držáku displeje vyrovnejte s odpovídajícími otvory pro šrouby a vodičími kolíky na krytu displeje a jemně zatlačte panel displeje na místo.
 6. Nasadte zpět čtyři šrouby připevňující kabel displeje ke krytu.
 7. Připevněte rámeček displeje (viz část [Montáž rámečku displeje](#)).
 8. Namontujte sestavu displeje (viz část [Montáž sestavy displeje](#)).
-

Závěsy displeje

Demontáž závěsů displeje

1. Postupujte podle pokynů v části [Než začnete](#).
2. Demontujte sestavu displeje (viz část [Demontáž sestavy displeje](#)).
3. Demontujte panel displeje, ale bez demontáže držáku displeje (viz část [Demontáž panelu displeje](#)).
4. Odšroubujte dva šrouby (jeden na každé straně) zajišťující závěsy ke krytu displeje.
5. Vytáhněte závěsy displeje.



1	šrouby (2)	2	závěsy (2)
---	------------	---	------------

Montáž závěsů displeje

1. Postupujte podle pokynů v části [Než začnete](#).
 2. Otvory na závěsech vyrovnejte s otvory na krytu displeje a zašroubujte dva šrouby (jeden na každé straně) zajišťující závěsy ke krytu displeje.
 3. Namontujte panel displeje (viz část [Montáž panelu displeje](#)).
 4. Namontujte sestavu displeje (viz část [Montáž sestavy displeje](#)).
-

[Zpět na stránku obsahu](#)

[Zpět na stránku obsahu](#)

Deska ExpressCard

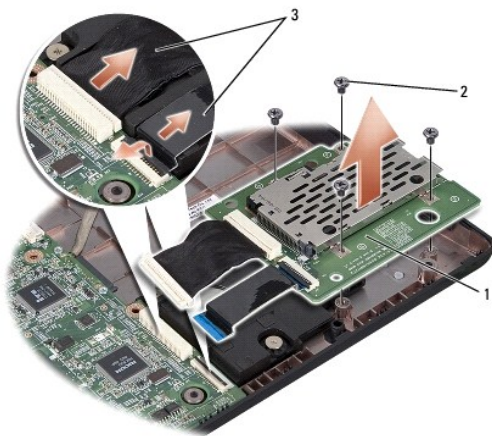
Dell Studio™ 1555 Servisní příručka

- [Vyjmutí desky ExpressCard](#)
- [Vrácení panelu ExpressCard](#)

- VAROVÁNÍ:** Před manipulací uvnitř počítače si přečtěte bezpečnostní informace dodané s počítačem. Další informace o vhodných bezpečných postupech naleznete na domovské stránce webu Regulatory Compliance (Soulad s předpisy) na adrese www.dell.com/regulatory_compliance.
- UPOZORNĚNÍ:** Aby nedošlo k elektrostatickému výboji, použijte uzemňovací náramek nebo se opakovaně dotýkejte nenatřeného kovového povrchu (například zadního panelu) počítače.
- UPOZORNĚNÍ:** Opravy počítače smí provádět pouze kvalifikovaný servisní technik. Na škody způsobené servisním zásahem, který nebyl schválen společností Dell™, se nevztahuje záruka.
- UPOZORNĚNÍ:** Abyste zabránili poškození systémové desky, před zahájením prací uvnitř počítače vyjměte hlavní baterii z její pozice (viz část [Před manipulací uvnitř počítače](#)).

Vyjmutí desky ExpressCard

1. Postupujte podle pokynů v části [Než začnete](#).
2. Demontujte opěrku rukou (viz část [Demontáž opěrky rukou](#)).
3. Odpojte kabely ExpressCard od konektorů systémové desky.
4. Vyjměte čtyři šrouby připevňující panel ExpressCard ke krytu základny počítače a desku vyjměte.



1	deska ExpressCard	2	šrouby (4)
3	kabely ExpressCard		

Vrácení panelu ExpressCard

1. Kabely desky ExpressCard zapojte do konektorů systémové desky.
 2. Desku ExpressCard zasuňte na místo, nasadíte zpět čtyři šrouby a jejich utažením desku připevněte.
- UPOZORNĚNÍ:** Před zapnutím počítače nasadte všechny šrouby a ověřte si, že žádné nezůstaly volně uvnitř počítače. Pokud tak neučiníte, může dojít k poškození počítače.
3. Namontujte opěrku rukou (viz část [Montáž opěrky rukou](#)).

[Zpět na stránku obsahu](#)

[Zpět na stránku obsahu](#)

Ventilátor

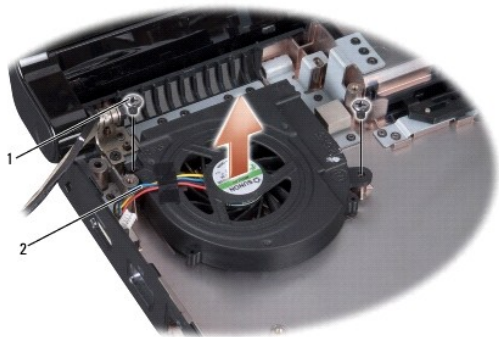
Dell Studio™ 1555 Servisní příručka

- [Demontáž ventilátoru](#)
- [Montáž ventilátoru](#)

- VAROVÁNÍ:** Před manipulací uvnitř počítače si přečtěte bezpečnostní informace dodané s počítačem. Další informace o vhodných bezpečných postupech naleznete na domovské stránce webu Regulatory Compliance (Soulad s předpisy) na adrese www.dell.com/regulatory_compliance.
- UPOZORNĚNÍ:** Aby nedošlo k elektrostatickému výboji, použijte uzemňovací náramek nebo se opakovaně dotýkejte nenatřeného kovového povrchu (například konektoru na zadní straně počítače).
- UPOZORNĚNÍ:** Opravy počítače smí provádět pouze kvalifikovaný servisní technik. Na škody způsobené servisním zásahem, který nebyl schválen společností Dell™, se nevztahuje záruka.
- UPOZORNĚNÍ:** Abyste zabránili poškození systémové desky, před zahájením prací uvnitř počítače vyjměte hlavní baterii z její pozice (viz část [Před manipulací uvnitř počítače](#)).

Demontáž ventilátoru

1. Postupujte podle pokynů v části [Než začnete](#).
2. Vyjměte optickou jednotku (viz část [Demontáž optické jednotky](#)).
3. Ze systémové desky odpojte kabel konektoru napájecího adaptéru, kabel USB, kabel ventilátoru a kabel subwooferu.
4. Vyšroubujte šest šroubů připevňujících systémovou desku k základně počítače.
5. Ze základny počítače vyjměte systémovou desku.
6. Vyšroubujte dva šrouby připevňující ventilátor k základně počítače.
7. Ventilátor zvedněte ze základny počítače.



1	šrouby (2)	2	kabel ventilátoru
---	------------	---	-------------------

Montáž ventilátoru

1. Ventilátor položte na základnu počítače a zašroubujte dva šrouby, které jej připevňují k základně počítače.
2. Na základnu počítače umístěte systémovou desku.
3. Zašroubujte šest šroubů připevňujících systémovou desku k základně počítače.
4. Do konektorů na systémové desce zapojte kabel konektoru napájecího adaptéru, kabel USB, kabel ventilátoru a kabel subwooferu.

5. Namontujte optickou jednotku (viz část [Montáž optické jednotky](#)).

[Zpět na stránku obsahu](#)

[Zpět na stránku obsahu](#)

Pevný disk

Dell Studio™ 1555 Servisní příručka

- [Demontáž pevného disku](#)
- [Výměna pevného disku](#)

- ⚠ **VAROVÁNÍ:** Pokud demontujete pevný disk z počítače a disk je horký, nedotýkejte se jeho kovového krytu.
- ⚠ **VAROVÁNÍ:** Před manipulací uvnitř počítače si přečtěte bezpečnostní informace dodané s počítačem. Další informace o vhodných bezpečných postupech naleznete na domovské stránce webu Regulatory Compliance (Soulad s předpisy) na adrese www.dell.com/regulatory_compliance.
- ⚠ **UPOZORNĚNÍ:** Chcete-li zabránit ztrátě dat, počítač před vyjmutím pevného disku vypněte (viz část [Před manipulací uvnitř počítače](#)). Je-li počítač v režimu spánku, pevný disk neodebírejte.
- ⚠ **UPOZORNĚNÍ:** Pevné disky jsou extrémně křehké. Při manipulaci s pevným diskem buďte velmi opatrní.
- ⚠ **UPOZORNĚNÍ:** Opravy počítače smí provádět pouze kvalifikovaný servisní technik. Na škody způsobené servisním zásahem, který nebyl schválen společností Dell™, se nevztahuje záruka.
- ⚠ **UPOZORNĚNÍ:** Abyste zabránili poškození systémové desky, před zahájením prací uvnitř počítače vyjměte hlavní baterii z její pozice (viz část [Před manipulací uvnitř počítače](#)).
- 📌 **POZNÁMKA:** Společnost Dell nezaručuje kompatibilitu ani neposkytuje podporu pro pevné disky získané z jiných zdrojů než od společnosti Dell.
- 📌 **POZNÁMKA:** Pokud instalujete pevný disk od jiného dodavatele, než od společnosti Dell, musíte na nový disk nainstalovat operační systém, ovladače a nástroje (viz část [Průvodce technologiemi Dell](#)).

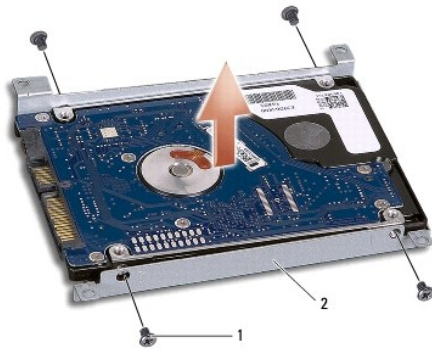
Demontáž pevného disku

1. Postupujte podle pokynů v části [Než začnete](#).
2. Sejměte spodní kryt (viz část [Sejmutí spodního krytu](#)).
3. Vyjměte čtyři šrouby upevňující sestavu pevného disku k základně počítače.
4. Sestavu pevného disku posuňte ke straně, abyste ji odpojili od konektoru pevného disku, a zvedněte ji ze základny počítače.



1	sestava pevného disku	2	šrouby (4)
---	-----------------------	---	------------

5. Vyjměte čtyři šrouby upevňující držák k pevnému disku.
6. Držák oddělte od pevného disku.



1	šrouby (4)	2	držák pevného disku
---	------------	---	---------------------

UPOZORNĚNÍ: Pokud pevný disk není v počítači, uchovávejte jej v ochranném antistatickém obalu. Další informace najdete v části „Ochrana před elektrostatickým výbojem“ v bezpečnostních informacích dodaných s počítačem.

Výměna pevného disku

1. Postupujte podle pokynů v části [Než začnete](#).
2. Vyměňte držák pevného disku a utažením čtyř šroubů jej připevněte k disku.
3. Vložte sestavu pevného disku do základny počítače.
4. Sestavu pevného disku posuňte tak, aby se vytvořil kontakt s konektorem pevného disku.
5. Čtyři šrouby připevňující sestavu pevného disku k základně počítače našroubujte zpět.
6. Namontujte spodní kryt (viz část [Výměna spodního krytu](#)).

UPOZORNĚNÍ: Před zapnutím počítače nasadte všechny šrouby a ověřte si, že žádné nezůstaly volně uvnitř počítače. Pokud tak neučiníte, může dojít k poškození počítače.

UPOZORNĚNÍ: Pokud je pevný disk typu Factory-Imaged Hard Drive (FIHD), nepokračujte instalací operačního systému. Na discích typu FIHD je operační systém již nainstalován.

7. Nainstalujte operační systém do počítače podle potřeby (viz část *Průvodce technologiemi Dell*).
8. Nainstalujte ovladače a nástroje do počítače podle potřeby (viz část *Průvodce technologiemi Dell*).

[Zpět na stránku obsahu](#)

[Zpět na stránku obsahu](#)

Klávesnice

Dell Studio™ 1555 Servisní příručka

- [Demontáž klávesnice](#)
- [Výměna klávesnice](#)

- VAROVÁNÍ:** Před manipulací uvnitř počítače si přečtěte bezpečnostní informace dodané s počítačem. Další informace o vhodných bezpečných postupech naleznete na domovské stránce webu Regulatory Compliance (Soulad s předpisy) na adrese www.dell.com/regulatory_compliance.
- UPOZORNĚNÍ:** Aby nedošlo k elektrostatickému výboji, použijte uzemňovací náramek nebo se opakovaně dotýkejte nenatřeného kovového povrchu (například konektoru na zadní straně počítače).
- UPOZORNĚNÍ:** Opravy počítače smí provádět pouze kvalifikovaný servisní technik. Na škody způsobené servisním zásahem, který nebyl schválen společností Dell™, se nevztahuje záruka.
- UPOZORNĚNÍ:** Abyste zabránili poškození systémové desky, před zahájením prací uvnitř počítače vyjměte hlavní baterii z její pozice (viz část [Před manipulací uvnitř počítače](#)).

Demontáž klávesnice

1. Postupujte podle pokynů v části [Než začnete](#).
2. Vyjměte kryt středního ovládacího panelu (viz část [Odebrání krytu středního ovládacího panelu](#)).
3. Vyjměte dva šroubky v horní části klávesnice.

UPOZORNĚNÍ: Tlačítka klávesnice jsou křehká, lze je lehce uvolnit a jejich výměna je poměrně časově náročná. Při vyjímání klávesnice a manipulaci s ní buďte opatrní.

4. Klávesnici zvedněte a přidrže ji, abyste se dostali ke konektoru klávesnice.
5. Otočením západky konektoru směrem k přední části počítače odpojte kabel klávesnice od konektoru.
6. Kabel klávesnice vysuňte z konektoru.

POZNÁMKA: Používáte-li podsvícenou klávesnici (volitelná), vede k ní další kabel, který je nutné odpojit.



1	šrouby (2)	2	západky klávesnice
3	zajišťovací výčnělek	4	kabel klávesnice

Výměna klávesnice

1. Postupujte podle pokynů v části [Než začnete](#).

2. Kabel klávesnice zasuňte do konektoru.
 3. Otočením západky konektoru kabel upevněte.
 4. Vyrovnajte západky v dolní části klávesnice a zasuňte je do slotů pro opěrku rukou.
 5. Tlakem na rohové okraje usadíte klávesnice na místo.
 6. Dva šroubky v horní části klávesnice vložte zpět na místo.
 7. Nasaďte kryt středního ovládacího panelu (viz část [Nasazení krytu středního ovládacího panelu](#)).
-

[Zpět na stránku obsahu](#)

[Zpět na stránku obsahu](#)

Sestava západky baterie

Dell Studio™ 1555 Servisní příručka

- [Demontáž sestavy západky baterie](#)
- [Montáž sestavy západky baterie](#)

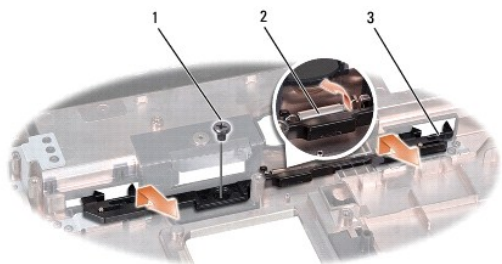
- VAROVÁNÍ:** Před manipulací uvnitř počítače si přečtěte bezpečnostní informace dodané s počítačem. Další informace o vhodných bezpečných postupech naleznete na domovské stránce webu Regulatory Compliance (Soulad s předpisy) na adrese www.dell.com/regulatory_compliance.
- UPOZORNĚNÍ:** Aby nedošlo k elektrostatickému výboji, použijte uzemňovací náramek nebo se opakovaně dotýkejte nenatřeného kovového povrchu (například konektoru na zadní straně počítače).
- UPOZORNĚNÍ:** Opravy počítače smí provádět pouze kvalifikovaný servisní technik. Na škody způsobené servisním zásahem, který nebyl schválen společností Dell™, se nevztahuje záruka.
- UPOZORNĚNÍ:** Abyste zabránili poškození systémové desky, před zahájením prací uvnitř počítače vyjměte hlavní baterii z její pozice (viz část [Před manipulací uvnitř počítače](#)).

Demontáž sestavy západky baterie

1. Postupujte podle pokynů v části [Než začnete](#).
2. Demontujte spodní kryt (viz část [Sejmutí spodního krytu](#)).
3. Vyjměte všechny paměťové moduly (viz část [Vyjmutí paměťových modulů](#)).
4. Demontujte pevný disk (viz část [Demontáž pevného disku](#)).
5. Vyjměte kartu Mini-Card (viz část [Vyjmutí karty Mini-Card](#)).
6. Vyjměte kryt středního ovládacího panelu (viz část [Odebrání krytu středního ovládacího panelu](#)).
7. Demontujte klávesnici (viz část [Demontáž klávesnice](#)).
8. Demontujte opěrku rukou (viz část [Demontáž opěrky rukou](#)).
9. Vyjměte optickou jednotku (viz část [Demontáž optické jednotky](#)).
10. Demontujte základní desku (viz část [Demontáž sestavy systémové desky](#)).
11. Sejměte pružinu západky z háku, který ji přidržuje.

UPOZORNĚNÍ: Než západku k uvolnění baterie vyjmete, všimněte si její orientace sloužící k zajištění správné instalace při výměně západky.

12. Vyjměte šroub, který zajišťuje západku baterie k západce k uvolnění baterie, a západku zvedněte ze základny počítače.



1	šroub	2	pružina západky
3	sestava západky baterie		

Montáž sestavy západky baterie

 **UPOZORNĚNÍ:** Zkontrolujte, zda je sestava západky baterie správně orientována. Při montáži sestavy by měl vrub pro šroub směřovat nahoru.

1. Sestavu západky baterie zasuňte na místo.
2. Nasadte zpět a utáhněte šroub zajišťující západku baterie k západce pro uvolnění baterie.
3. Pomocí malého šroubováku nasadte pružinu na hák v základně počítače.
4. Postupujte podle kroků v části [Demontáž sestavy západky baterie](#) ve zpětném pořadí.

[Zpět na stránku obsahu](#)

[Zpět na stránku obsahu](#)

Paměť

Dell Studio™ 1555 Servisní příručka

- [Vyjmutí paměťových modulů](#)
- [Nasazení paměťových modulů](#)

- VAROVÁNÍ:** Před manipulací uvnitř počítače si přečtěte bezpečnostní informace dodané s počítačem. Další informace o vhodných bezpečných postupech naleznete na domovské stránce webu Regulatory Compliance (Soulad s předpisy) na adrese www.dell.com/regulatory_compliance.
- UPOZORNĚNÍ:** Aby nedošlo k elektrostatickému výboji, použijte uzemňovací náramek nebo se opakovaně dotýkejte nenatřeného kovového povrchu (například konektoru na zadní straně počítače).
- UPOZORNĚNÍ:** Opravy počítače smí provádět pouze kvalifikovaný servisní technik. Na škody způsobené servisním zásahem, který nebyl schválen společností Dell™, se nevztahuje záruka.
- UPOZORNĚNÍ:** Abyste zabránili poškození systémové desky, před zahájením prací uvnitř počítače vyjměte hlavní baterii z její pozice (viz část [Před manipulací uvnitř počítače](#)).

Paměť počítače můžete rozšířit instalací paměťových modulů na systémovou desku. Informace o pamětech podporovaných tímto počítačem najdete v *Průvodce instalací* v části „Specifikace“. Instalujte pouze paměťové moduly určené pro váš počítač.

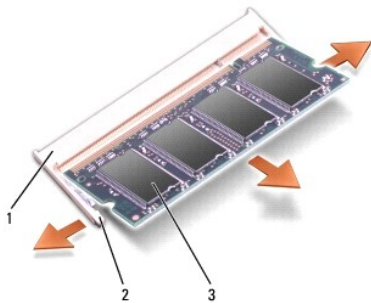
POZNÁMKA: Paměťové moduly zakoupené od společnosti Dell™ jsou kryty zárukou poskytovanou na počítač.

V počítači se nachází dva sloty SODIMM – DIMM A a DIMM B – přístupné ze spodní části počítače.

- UPOZORNĚNÍ:** Potřebujete-li nainstalovat paměťové moduly do obou slotů, nainstalujte paměťový modul do slotu s označením „DIMM A“ dříve, než nainstalujete paměťový modul do slotu s označením „DIMM B“.

Vyjmutí paměťových modulů

1. Postupujte podle pokynů v části [Než začnete](#).
 2. Demontujte spodní kryt (viz část [Sejmutí spodního krytu](#)).
- UPOZORNĚNÍ:** Aby nedošlo k poškození slotu paměťového modulu, nepoužívejte k roztážení zabezpečovacích klapek paměťového modulu nástroje.
3. Roztáhněte zajišťovací spony na každém konci modulu opatrně prsty tak, aby modul lehce vyskočil.
 4. Odeberte modul ze slotu.



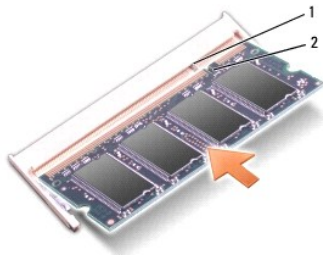
1	konektor paměťového modulu	2	zabezpečovací klapky (2)
3	paměťový modul		

Nasazení paměťových modulů

1. Srovnajte výřez v konektoru na okraji modulu se západkou na slotu.

2. Modul zasuňte do slotu pod úhlem 45° a zatlačte jej směrem dolů, dokud s klapnutím nezapadne na své místo. Pokud neuslyšíte zaklapnutí, modul vyjměte a poté jeho instalaci zopakujte.

POZNÁMKA: Pokud není paměťový modul nainstalován správně, počítač se nemusí nainstalovat.



1	západka	2	výřez
---	---------	---	-------

UPOZORNĚNÍ: Pokud je uzavření spodního krytu obtížné, modul odeberte a nainstalujte jej znovu. Budete-li se snažit zavřít spodní kryt silou, můžete svůj počítač poškodit.

3. Namontujte spodní kryt (viz část [Výměna spodního krytu](#)).
4. Baterii vložte do její pozice, dokud nezapadne na místo, nebo zapojte do počítače a elektrické zásuvky napájecí adaptér.
5. Zapněte počítač.

Počítač při startu nalezne další paměť a automaticky aktualizuje informace o konfiguraci systému.

Chcete-li ověřit velikost paměti instalované v počítači, klepněte na tlačítko Start  → **Nápověda a podpora** → **Systémové informace Dell**.

[Zpět na stránku obsahu](#)

[Zpět na stránku obsahu](#)

Komunikační karty

Dell Studio™ 1555 Servisní příručka

- [Identifikační modul účastníka](#)
- [Bezdrátové karty Mini-Card](#)

- ⚠ **VAROVÁNÍ:** Před manipulací uvnitř počítače si přečtěte bezpečnostní informace dodané s počítačem. Další informace o vhodných bezpečných postupech naleznete na domovské stránce webu Regulatory Compliance (Soulad s předpisy) na adrese www.dell.com/regulatory_compliance.
- ⚠ **UPOZORNĚNÍ:** Aby nedošlo k elektrostatickému výboji, použijte uzemňovací náramek nebo se opakovaně dotýkejte nenatřeného kovového povrchu (například zadního panelu) počítače.
- ⚠ **UPOZORNĚNÍ:** Opravy počítače smí provádět pouze kvalifikovaný servisní technik. Na škody způsobené servisním zásahem, který nebyl schválen společností Dell™, se nevztahuje záruka.
- ⚠ **UPOZORNĚNÍ:** Abyste zabránili poškození systémové desky, před zahájením prací uvnitř počítače vyjměte hlavní baterii z její pozice (viz část [Před manipulací uvnitř počítače](#)).

Identifikační modul účastníka

Identifikační modul účastníka (SIM) identifikuje jednoznačným způsobem uživatele prostřednictvím mezinárodní identity účastníka mobilních telekomunikací.

Instalace karty SIM

1. Postupujte podle pokynů v části [Než začnete](#).
2. V oddělení pro baterii zasuňte kartu SIM do vyhrazeného oddílu.



1	karta SIM	2	oddělení pro baterii
---	-----------	---	----------------------

Vyjmutí karty SIM

Kartu SIM ve slotu uvolníte tak, že na ni zatlačíte. Když je karta částečně vysunuta, vyjměte ji z oddělení pro baterii.

Bezdrátové karty Mini-Card

🔍 **POZNÁMKA:** Společnost Dell nezaručuje kompatibilitu ani neposkytuje podporu pro karty Mini-Card získané z jiných zdrojů než od společnosti Dell.

Počítač podporuje tři sloty pro kartu Mini-Card:

- 1 Dva sloty karty Mini-Card plné velikosti pro WWAN, WPAN, UWB, Bluetooth®
- 1 Jeden slot karty Mini-Card poloviční velikosti pro síť WLAN

🔍 **POZNÁMKA:** V závislosti na konfiguraci systému nemusí být jedna z karet Mini-Card k dispozici.

Podporované typy karet Mini-Card:

- 1 Bezdrátová místní síť (WLAN) — Karta Mini-Card poloviční velikosti
- 1 Ultra Wide Band (UWB) — Karta Mini-Card plné velikosti
- 1 Mobilní širokopásmové připojení nebo bezdrátová síť (WWAN) — Karta Mini-Card plné velikosti

1 Bezdrátová osobní síť (WPAN) nebo interní karta s bezdrátovou technologií Bluetooth — Karta Mini-Card plné velikosti

POZNÁMKA: Počítač současně podporuje pouze dvě karty Mini-Card plné velikosti a jednu kartu Mini-Card poloviční velikosti.

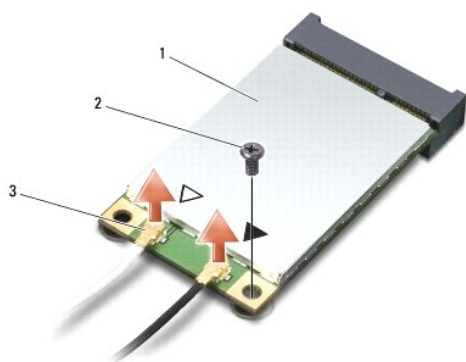
POZNÁMKA: Slot WLAN podporuje kartu Mini-Card poloviční velikosti.

Vyjmutí karty Mini-Card

1. Postupujte podle pokynů v části [Než začnete](#).
2. Demontujte spodní kryt (viz část [Sejmutí spodního krytu](#)).

UPOZORNĚNÍ: Při odpojování kabelu držte konektor nebo výčnělek pro vytahování, nikoli samotný kabel. Některé kabely jsou vybaveny konektory s pojistnými západkami; pokud rozpojujete tento typ kabelu, před rozpojením kabelu západky stiskněte. Při odtahování konektorů od sebe je udržujte rovnoměrně, abyste některé kolíky konektorů neohnuli. Také se před zapojením kabelu ujistěte, že jsou oba konektory správně natočeny a srovnány.

3. Od karty Mini-Card odpojte dva anténní kabely.



1 karta Mini-Card WWAN/WLAN	2 zajišťovací šroub	3 konektory anténního kabelu (2)
-----------------------------	---------------------	----------------------------------

POZNÁMKA: Pokud vyjímáte kartu Mini-Card WPAN/UWB, odpojte od ní modrý anténní kabel.

4. Vyšroubujte šroub, který připevňuje kartu Mini-Card k systémové desce.
5. Kartu Mini-Card zvedněte z konektoru systémové desky.



UPOZORNĚNÍ: Pokud není karta Mini-Card v počítači, uchovávejte ji v ochranném antistatickém obalu. Další informace najdete v části „Ochrana před elektrostatickým výbojem“ v bezpečnostních informacích dodaných s počítačem.

Vkládání karty Mini-Card

UPOZORNĚNÍ: Kartu UWB Mini-Card vložte do slotu WWAN nebo WPAN. Kartu UWB Mini-Card nekládejte do slotu pro kartu WLAN. Může dojít k poškození počítače.

1. Postupujte podle pokynů v části [Než začnete](#).
2. Vyjměte novou kartu Mini-Card z obalu.

UPOZORNĚNÍ: Na kartu pevně zatlačte, aby se zasunula na své místo. Použijete-li nepřiměřenou sílu, můžete poškodit konektor.

3. Konektor karty Mini-Card zasuňte pod úhlem 45 stupňů do příslušného konektoru systémové desky. Konektor karty WLAN je například označen **WLAN** atd.
4. Druhý konec karty Mini-Card zatlačte do slotu.
5. Našroubujte šroub, který připevňuje kartu Mini-Card k systémové desce.
6. Do karty Mini-Card, kterou instalujete, zapojte příslušné anténní kabely. Následující tabulka uvádí barevné schéma anténního kabelu pro všechny karty Mini-Card podporované vaším počítačem.

Konektory na kartě Mini-Card	Barevné schéma anténního kabelu
WWAN (2 anténní kabely)	
Hlavní WWAN (bílý trojúhelník)	bílá s šedým proužkem
Pomocný WWAN (černý trojúhelník)	černá s šedým proužkem
WLAN (2 nebo 3 anténní kabely)	
Hlavní WLAN (bílý trojúhelník)	bílá
Pomocný WLAN (černý trojúhelník)	černá
MIMO WLAN (*šedý trojúhelník)	šedá
WPAN (jeden anténní kabel)	
WPAN	modrá

* Síť MIMO WLAN je volitelná a nemusí být k dispozici ve všech počítačích.

POZNÁMKA: Šedý anténní kabel nemusí být k dispozici ve všech počítačích. Přítomnost šedého anténního kabelu v přihrádce pro kartu Mini-Card závisí na typu displeje.

7. Nepoužité anténní kabely zajistěte pomocí mylarového ochranného návleku.
8. Namontujte spodní kryt (viz část [Výměna spodního krytu](#)).
9. Baterii zasuňte do oddělení, až zapadne na místo.
10. Podle potřeby nainstalujte do počítače ovladače a nástroje. Další informace získáte v *Průvodce technologiemi Dell*.

[Zpět na stránku obsahu](#)

[Zpět na stránku obsahu](#)

Optická jednotka

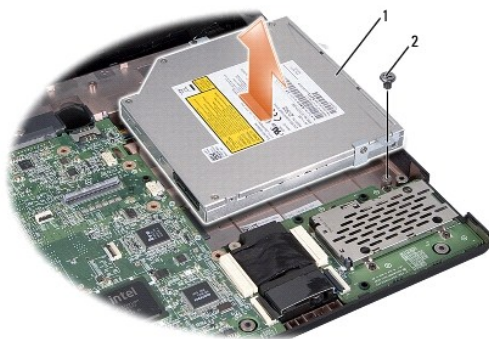
Dell Studio™ 1555 Servisní příručka

- [Demontáž optické jednotky](#)
- [Montáž optické jednotky](#)

- VAROVÁNÍ:** Před manipulací uvnitř počítače si přečtěte bezpečnostní informace dodané s počítačem. Další informace o vhodných bezpečných postupech naleznete na domovské stránce webu Regulatory Compliance (Soulad s předpisy) na adrese www.dell.com/regulatory_compliance.
- UPOZORNĚNÍ:** Aby nedošlo k elektrostatickému výboji, použijte uzemňovací náramek nebo se opakovaně dotýkejte nenatřeného kovového povrchu (například zadního panelu) počítače.
- UPOZORNĚNÍ:** Opravy počítače smí provádět pouze kvalifikovaný servisní technik. Na škody způsobené servisním zásahem, který nebyl schválen společností Dell™, se nevztahuje záruka.
- UPOZORNĚNÍ:** Abyste zabránili poškození systémové desky, před zahájením prací uvnitř počítače vyjměte hlavní baterii z její pozice (viz část [Před manipulací uvnitř počítače](#)).

Demontáž optické jednotky

1. Postupujte podle pokynů v části [Než začnete](#).
2. Demontujte opěrku rukou (viz část [Demontáž opěrky rukou](#)).
3. Odstraňte šroub na optické jednotce.
4. Optickou jednotku posuňte na stranu a zvedněte ji ze základny počítače.



1	optická jednotka	2	šroub
---	------------------	---	-------

Montáž optické jednotky

1. Optickou jednotku vložte do základny počítače.
2. Optickou jednotku posuňte tak, aby se vytvořil kontakt s konektorem optické jednotky na základní desce.
3. Zašroubujte šroub, který připevňuje optickou jednotku k základně počítače.
4. Namontujte opěrku rukou (viz část [Montáž opěrky rukou](#)).

[Zpět na stránku obsahu](#)

[Zpět na stránku obsahu](#)

Opěrka rukou

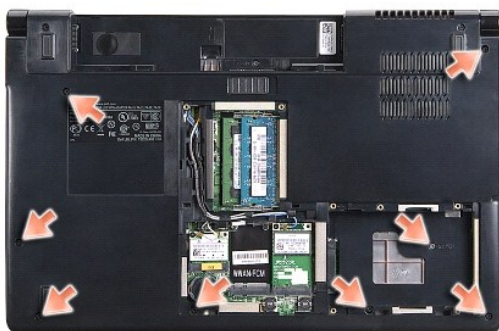
Dell Studio™ 1555 Servisní příručka

- [Demontáž opěrky rukou](#)
- [Montáž opěrky rukou](#)

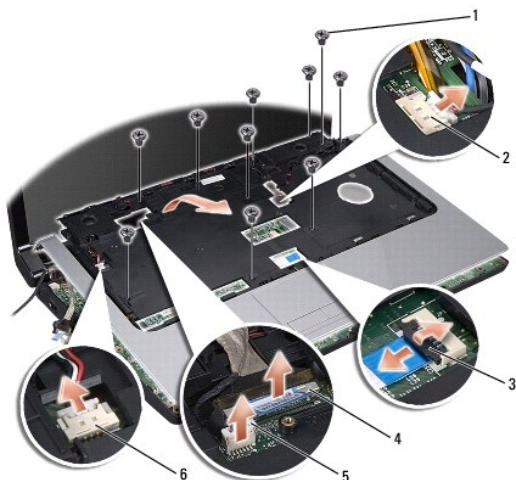
- ⚠ **VAROVÁNÍ:** Před manipulací uvnitř počítače si přečtěte bezpečnostní informace dodané s počítačem. Další informace o vhodných bezpečných postupech naleznete na domovské stránce webu Regulatory Compliance (Soulad s předpisy) na adrese www.dell.com/regulatory_compliance.
- ⚠ **UPOZORNĚNÍ:** Aby nedošlo k elektrostatickému výboji, použijte uzemňovací náramek nebo se opakovaně dotýkejte nenatřeného kovového povrchu (například zadního panelu) počítače.
- ⚠ **UPOZORNĚNÍ:** Opravy počítače smí provádět pouze kvalifikovaný servisní technik. Na škody způsobené servisním zásahem, který nebyl schválen společností Dell™, se nevztahuje záruka.
- ⚠ **UPOZORNĚNÍ:** Abyste zabránili poškození systémové desky, před zahájením prací uvnitř počítače vyjměte hlavní baterii z její pozice (viz část [Před manipulací uvnitř počítače](#)).

Demontáž opěrky rukou

1. Postupujte podle pokynů v části [Než začnete](#).
2. Demontujte spodní kryt (viz část [Semutí spodního krytu](#)).
3. Vyjměte osm šroubů ze spodní části počítače.



4. Vyjměte všechny karty Mini-Card (viz část [Vyjmutí karty Mini-Card](#)).
 5. Z kabelového vedení vyjměte anténní kabely.
 6. Od odpovídajících konektorů systémové desky (viz část [Demontáž sestavy displeje](#)) odpojte kabel displeje, kabel kamery a kabel vypínače.
 7. Od odpovídajících konektorů systémové desky odpojte kabel dotykové podložky a kabel reproduktoru.
 8. Odšroubujte deset šroubů opěrky rukou.
- ⚠ **UPOZORNĚNÍ:** K oddělení opěrky rukou od počítače nepoužívejte sílu. Pokud se setkáte s odporem, opěrku opatrně ohněte nebo na ni zatlačte rukou, nebo ji přitlačujte postupně podél okraje, směrem od místa odporu, dokud se opěrka neuvolní.



1 šrouby (10)	2 konektor vypínače
3 konektor dotykové podložky	4 konektor kabelu displeje
5 konektor kabelu kamery	6 konektor reproduktoru

- Opěrku opatrně zvedněte podél zadního okraje poblíž závěsných ramen, potom ji jemně nadzvedněte a vysuňte z počítače.

Montáž opěrky rukou

- Opěrku rukou srovnajte se základnou počítače a opatrně ji přitlačte na místo.
- Do opěrky rukou zašroubujte deset šroubů.
- Do odpovídajících konektorů systémové desky zapojte kabel dotykové podložky a kabel reproduktoru.
- Do odpovídajících konektorů systémové desky (viz část [Montáž sestavy displeje](#)) zapojte kabel displeje, kabel kamery a kabel vypínače.
- Anténní kabely zasuňte do jejich kabelového vedení (viz část [Montáž sestavy displeje](#)).
- Namontujte karty Mini-Card (viz část [Vkládání karty Mini-Card](#)).
- Zašroubujte osm šroubů ve spodní části počítače.
- Namontujte spodní kryt (viz část [Výměna spodního krytu](#)).

[Zpět na stránku obsahu](#)

[Zpět na stránku obsahu](#)

Deska tlačítka napájení

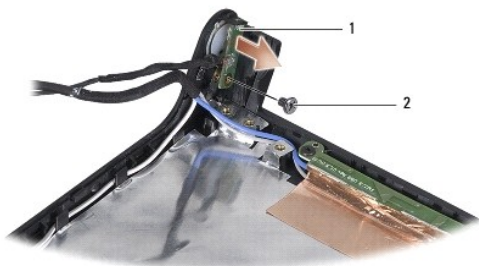
Dell Studio™ 1555 Servisní příručka

- [Demontáž desky tlačítka napájení](#)
- [Montáž desky tlačítka napájení](#)

- VAROVÁNÍ:** Před manipulací uvnitř počítače si přečtěte bezpečnostní informace dodané s počítačem. Další informace o vhodných bezpečných postupech naleznete na domovské stránce webu Regulatory Compliance (Soulad s předpisy) na adrese www.dell.com/regulatory_compliance.
- UPOZORNĚNÍ:** Aby nedošlo k elektrostatickému výboji, použijte uzemňovací náramek nebo se opakovaně dotýkejte nenatřeného kovového povrchu (například konektoru na zadní straně počítače).
- UPOZORNĚNÍ:** Opravy počítače smí provádět pouze kvalifikovaný servisní technik. Na škody způsobené servisním zásahem, který nebyl schválen společností Dell™, se nevztahuje záruka.
- UPOZORNĚNÍ:** Abyste zabránili poškození systémové desky, před zahájením prací uvnitř počítače vyjměte hlavní baterii z její pozice (viz část [Před manipulací uvnitř počítače](#)).

Demontáž desky tlačítka napájení

1. Postupujte podle pokynů v části [Než začnete](#).
2. Demontujte závěsy displeje (viz část [Demontáž závěsů displeje](#)).



1	deska tlačítka napájení	2	šroub
---	-------------------------	---	-------

3. Vyšroubujte šroub, který připevňuje desku tlačítka napájení ke krytu displeje.
4. Desku tlačítka napájení zvedněte z krytu displeje.

Montáž desky tlačítka napájení

1. Otvor pro šroub na desce tlačítka napájení srovnajte s otvorem pro šroub na krytu displeje a šroub zašroubujte.
2. Namontujte závěsy displeje (viz část [Montáž závěsů displeje](#)).
3. Baterii zasuňte do oddělení, až zapadne na místo.

[Zpět na stránku obsahu](#)

[Zpět na stránku obsahu](#)

Konektor adaptéru střídavého proudu

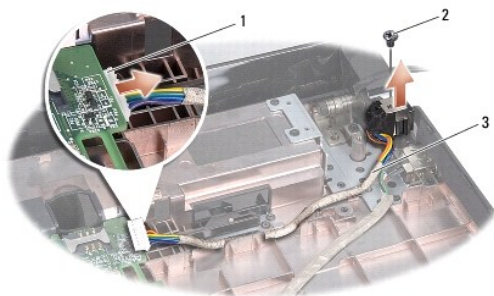
Dell Studio™ 1555 Servisní příručka

- [Vyjmutí konektoru adaptéru střídavého proudu](#)
- [Zapojení konektoru adaptéru střídavého proudu](#)

- VAROVÁNÍ:** Před manipulací uvnitř počítače si přečtěte bezpečnostní informace dodané s počítačem. Další informace o vhodných bezpečných postupech naleznete na domovské stránce webu Regulatory Compliance (Soulad s předpisy) na adrese www.dell.com/regulatory_compliance.
- UPOZORNĚNÍ:** Aby nedošlo k elektrostatickému výboji, použijte uzemňovací náramek nebo se opakovaně dotýkejte nenatřeného kovového povrchu (například zadního panelu) počítače.
- UPOZORNĚNÍ:** Opravy počítače smí provádět pouze kvalifikovaný servisní technik. Na škody způsobené servisním zásahem, který nebyl schválen společností Dell™, se nevztahuje záruka.
- UPOZORNĚNÍ:** Abyste zabránili poškození systémové desky, před zahájením prací uvnitř počítače vyjměte hlavní baterii z její pozice (viz část [Před manipulací uvnitř počítače](#)).

Vyjmutí konektoru adaptéru střídavého proudu

1. Postupujte podle pokynů v části [Než začnete](#).
2. Vyjměte optickou jednotku (viz část [Demontáž optické jednotky](#)).
3. Vyšroubujte šroub, který upevňuje konektor adaptéru střídavého proudu.
4. Z vodička vyjměte kabel adaptéru.
5. Kabel adaptéru střídavého proudu odpojte od konektoru systémové desky.
6. Ze základny počítače zvedněte konektor a kabel.



1	konektor kabelu adaptéru střídavého proudu	2	šroub
3	vedení kabelu		

Zapojení konektoru adaptéru střídavého proudu

1. Konektor adaptéru střídavého proudu vložte do základny počítače.
 2. Zašroubujte šroub, který upevňuje konektor adaptéru střídavého proudu.
 3. Kabel adaptéru střídavého proudu ved'te vodičkem.
 4. Kabel adaptéru střídavého proudu zapojte do konektoru systémové desky.
- UPOZORNĚNÍ:** Před zapnutím počítače nasad'te všechny šrouby a ověřte si, že žádné nezůstaly volně uvnitř počítače. Pokud tak neučiníte, může dojít k poškození počítače.

5. Namontujte optickou jednotku (viz část [Montáž optické jednotky](#)).

[Zpět na stránku obsahu](#)

[Zpět na stránku obsahu](#)

Sestava reproduktoru

Dell Studio™ 1555 Servisní příručka

- [Demontáž sestavy reproduktoru](#)
- [Montáž sestavy reproduktoru](#)

VAROVÁNÍ: Před manipulací uvnitř počítače si přečtěte bezpečnostní informace dodané s počítačem. Další informace o vhodných bezpečných postupech naleznete na domovské stránce webu Regulatory Compliance (Soulad s předpisy) na adrese www.dell.com/regulatory_compliance.

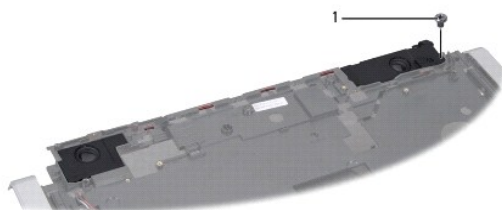
UPOZORNĚNÍ: Aby nedošlo k elektrostatickému výboji, použijte uzemňovací náramek nebo se opakovaně dotýkejte nenatřeného kovového povrchu (například zadního panelu) počítače.

UPOZORNĚNÍ: Opravy počítače smí provádět pouze kvalifikovaný servisní technik. Na škody způsobené servisním zásahem, který nebyl schválen společností Dell™, se nevztahuje záruka.

UPOZORNĚNÍ: Abyste zabránili poškození systémové desky, před zahájením prací uvnitř počítače vyjměte hlavní baterii z její pozice (viz část [Před manipulací uvnitř počítače](#)).

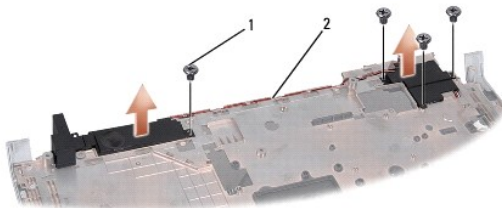
Demontáž sestavy reproduktoru

1. Postupujte podle pokynů v části [Než začnete](#).
2. Demontujte opěrku rukou (viz část [Demontáž opěrky rukou](#)).
3. Odšroubujte šroub opěrky.



1	šroub
---	-------

4. Opěrku rukou otočte.
5. Odšroubujte deset šroubů opěrky.
6. Z bezpečnostních západek na opěrce rukou uvolněte kabel reproduktoru a sestavu reproduktoru vysuňte ven.



1	šrouby (4)	2	kabel reproduktoru
---	------------	---	--------------------

Montáž sestavy reproduktoru

1. Nasaďte a utáhněte čtyři šrouby upevňující sestavu reproduktoru k opěrce rukou.

2. Kably reproduktoru opatrně protáhněte bezpečnostními západkami na opěrce.
 3. Opěrku rukou otočte.
 4. Našroubujte šroub opěrky.
 5. Namontujte opěrku rukou (viz část [Montáž opěrky rukou](#)).
-

[Zpět na stránku obsahu](#)

[Zpět na stránku obsahu](#)

Sestava subwooferu

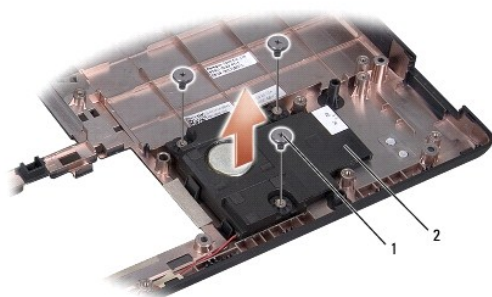
Dell Studio™ 1555 Servisní příručka

- [Demontáž sestavy subwooferu](#)
- [Montáž sestavy subwooferu](#)

- ⚠ **VAROVÁNÍ:** Před manipulací uvnitř počítače si přečtěte bezpečnostní informace dodané s počítačem. Další informace o vhodných bezpečných postupech naleznete na domovské stránce webu Regulatory Compliance (Soulad s předpisy) na adrese www.dell.com/regulatory_compliance.
- ⚠ **UPOZORNĚNÍ:** Aby nedošlo k elektrostatickému výboji, použijte uzemňovací náramek nebo se opakovaně dotýkejte nenatřeného kovového povrchu (například konektoru na zadní straně počítače).
- ⚠ **UPOZORNĚNÍ:** Opravy počítače smí provádět pouze kvalifikovaný servisní technik. Na škody způsobené servisním zásahem, který nebyl schválen společností Dell™, se nevztahuje záruka.
- ⚠ **UPOZORNĚNÍ:** Abyste zabránili poškození systémové desky, před zahájením prací uvnitř počítače vyjměte hlavní baterii z její pozice (viz část [Před manipulací uvnitř počítače](#)).

Demontáž sestavy subwooferu

1. Postupujte podle pokynů v části [Než začnete](#).
2. Vyjměte optickou jednotku (viz část [Demontáž optické jednotky](#)).
3. Ze systémové desky odpojte kabel konektoru napájecího adaptéru, kabel USB, kabel ventilátoru a kabel subwooferu.
4. Vyšroubujte šest šroubů připevňujících systémovou desku k základně počítače.
5. Ze základny počítače vyjměte systémovou desku.
6. Z vodička uvolněte kabel subwooferu.
7. Odšroubujte tři šrouby subwooferu.
8. Sestavu subwooferu vyjměte ze základny počítače.



1	šrouby (3)	2	subwoofer
---	------------	---	-----------

Montáž sestavy subwooferu

1. Subwoofer položte na základnu počítače a zašroubujte tři šrouby, které jej připevňují k základně počítače.
2. Kabel subwooferu vložte zpět do vodička.
3. Systémovou desku vložte do základny počítače.

4. Zašroubujte šest šroubů připevňujících systémovou desku k základně počítače.
 5. Do konektorů na systémové desce zapojte kabel konektoru napájecího adaptéru, kabel USB, kabel ventilátoru a kabel subwooferu.
 6. Namontujte optickou jednotku (viz část [Montáž optické jednotky](#)).
-

[Zpět na stránku obsahu](#)

[Zpět na stránku obsahu](#)

Sestava systémové desky

Dell Studio™ 1555 Servisní příručka

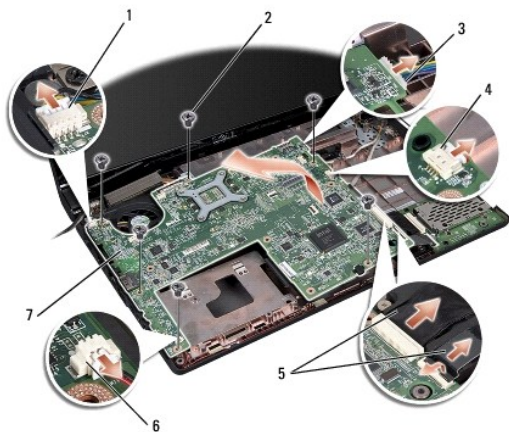
- [Demontáž sestavy systémové desky](#)
- [Montáž sestavy systémové desky](#)

- VAROVÁNÍ:** Před manipulací uvnitř počítače si přečtěte bezpečnostní informace dodané s počítačem. Další informace o vhodných bezpečných postupech naleznete na domovské stránce webu Regulatory Compliance (Soulad s předpisy) na adrese www.dell.com/regulatory_compliance.
- UPOZORNĚNÍ:** Aby nedošlo k elektrostatickému výboji, použijte uzemňovací náramek nebo se opakovaně dotýkejte nenatřeného kovového povrchu (například zadního panelu) počítače.
- UPOZORNĚNÍ:** Opravy počítače smí provádět pouze kvalifikovaný servisní technik. Na škody způsobené servisním zásahem, který nebyl schválen společností Dell™, se nevztahuje záruka.
- UPOZORNĚNÍ:** Abyste zabránili poškození systémové desky, před zahájením prací uvnitř počítače vyjměte hlavní baterii z její pozice (viz část [Před manipulací uvnitř počítače](#)).

Čip systému BIOS na systémové desce obsahuje servisní štítek, který je uveden také na čárovém kódu v dolní části počítače. Souprava pro výměnu systémové desky obsahuje médium, jehož součástí je nástroj pro přenos servisního štítku do náhradní systémové desky.

Demontáž sestavy systémové desky


1. Postupujte podle pokynů v části [Než začnete](#).
2. Demontujte opěrku rukou (viz část [Demontáž opěrky rukou](#)).
3. Vyjměte optickou jednotku (viz část [Demontáž optické jednotky](#)).
4. Od odpovídajících konektorů systémové desky odpojte kabel ventilátoru, kabel adaptéru střídavého proudu, kabel USB, kabely ExpressCard a kabel subwooferu.
5. Vyšroubujte šest šroubů připevňujících systémovou desku k základně počítače.



1 konektor kabelu ventilátoru	2 šrouby (6)
3 konektor kabelu adaptéru střídavého proudu	4 konektor kabelu USB
5 kabely ExpressCard	6 konektor kabelu subwooferu
7 systémová deska	

6. Demontujte chladič procesoru (viz část [Demontáž chladiče procesoru](#)).
7. Demontujte procesor (viz část [Demontáž modulu procesoru](#)).
8. Ze systémové desky demontujte držák procesoru.

9. Ze systémové desky demontujte kartu Mini-Card (viz část [Vyjmutí karty Mini-Card](#)).
10. Vyjměte systémovou desku.

 **POZNÁMKA:** Zde uvedený počet šroubů může vyšší než počet šroubů ve vašem počítači, závisí na konfiguraci systému.

Montáž sestavy systémové desky

 **UPOZORNĚNÍ:** Zkontrolujte, zda nejsou pod základní deskou zachyceny žádné volné kabely.

Postupujte podle kroků v části [Demontáž sestavy systémové desky](#) ve zpětném pořadí.

[Zpět na stránku obsahu](#)

[Zpět na stránku obsahu](#)

Dell Studio™ 1555 Servisní příručka



POZNÁMKA: POZNÁMKA označuje důležité informace, které pomáhají lepšímu využití počítače.



UPOZORNĚNÍ: UPOZORNĚNÍ označuje nebezpečí poškození hardwaru nebo ztráty dat v případě nedodržení pokynů.



VAROVÁNÍ: VAROVÁNÍ upozorňuje na možné poškození majetku a riziko úrazu nebo smrti.

Změna informací v tomto dokumentu vyhrazena.
© 2008 Dell Inc. Všechna práva vyhrazena.

Jakákoli reprodukce těchto materiálů bez písemného povolení společnosti Dell Inc. je přísně zakázána.

Ochranné známky použité v tomto textu: *Dell* a logo *DELL* jsou ochranné známky společnosti Dell Inc.; *Bluetooth* je registrovaná ochranná známka společnosti Bluetooth SIG, Inc., a společnost Dell ji používá na základě licence; *Microsoft*, *Windows*, *Windows Vista* a logo tlačítka *Start Windows Vista* jsou ochranné známky nebo registrované ochranné známky společnosti Microsoft Corporation v USA a dalších zemích.

Ostatní obchodní značky a názvy mohou být v tomto dokumentu použity buď v souvislosti se subjekty, které si na tyto značky a názvy činí nárok, nebo s jejich produkty. Společnost Dell Inc. se zříká všech vlastnických nároků na ochranné známky a obchodní značky jiné než vlastní.

Prosinec 2008 Rev. A00

[Zpět na stránku obsahu](#)

[Zpět na stránku obsahu](#)

Konektor USB

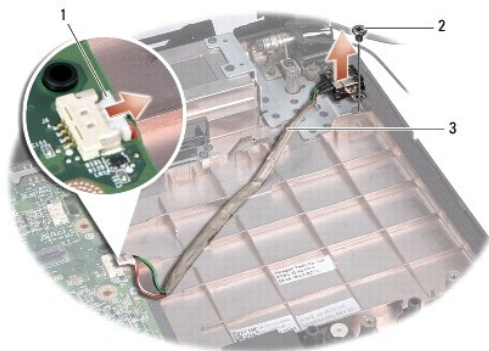
Dell Studio™ 1555 Servisní příručka

- [Vyjmutí kabelu konektoru USB](#)
- [Montáž kabelu konektoru USB](#)

- VAROVÁNÍ:** Před manipulací uvnitř počítače si přečtěte bezpečnostní informace dodané s počítačem. Další informace o vhodných bezpečných postupech naleznete na domovské stránce webu Regulatory Compliance (Soulad s předpisy) na adrese www.dell.com/regulatory_compliance.
- UPOZORNĚNÍ:** Aby nedošlo k elektrostatickému výboji, použijte uzemňovací náramek nebo se opakovaně dotýkejte nenatřeného kovového povrchu (například zadního panelu) počítače.
- UPOZORNĚNÍ:** Opravy počítače smí provádět pouze kvalifikovaný servisní technik. Na škody způsobené servisním zásahem, který nebyl schválen společností Dell™, se nevztahuje záruka.
- UPOZORNĚNÍ:** Abyste zabránili poškození systémové desky, před zahájením prací uvnitř počítače vyjměte hlavní baterii z její pozice (viz část [Před manipulací uvnitř počítače](#)).

Vyjmutí kabelu konektoru USB

1. Postupujte podle pokynů v části [Než začnete](#).
2. Vyjměte optickou jednotku (viz část [Demontáž optické jednotky](#)).
3. Demontujte konektor adaptéru střídavého proudu (viz část [Vyjmutí konektoru adaptéru střídavého proudu](#)).
4. Vyšroubujte šroub, který zajišťuje konektor USB.
5. Kabel konektoru USB vyjměte z vodička.
6. Od konektoru systémové desky odpojte kabel konektoru USB.
7. Ze základny počítače zvedněte konektor a kabel.



1	konektor kabelu USB	2	šroub
3	vedení kabelu konektoru USB		

Montáž kabelu konektoru USB

1. Kabel konektoru USB vložte do základny počítače.
2. Zašroubujte šroub, který zajišťuje konektor USB.
3. Kabel konektoru USB zaveďte do vodička.
4. Kabel konektoru USB zapojte do konektoru systémové desky.

 **UPOZORNĚNÍ:** Před zapnutím počítače nasad'te všechny šrouby a ověřte si, že žádné nezůstaly volně uvnitř počítače. Pokud tak neučiníte, může dojít k poškození počítače.

5. Namontujte konektor adaptéru střídavého proudu (viz část [Zapojení konektoru adaptéru střídavého proudu](#)).
6. Namontujte optickou jednotku (viz část [Montáž optické jednotky](#)).

[Zpět na stránku obsahu](#)